

# CATÁLOGO

DE PELICULAS - 2025/2026



GOBIERNO DEL  
PARAGUAY

INAP



# CHARLOTTE

DIR.: SIMÓN FRANCO

**Año: 2021**

DURACIÓN:

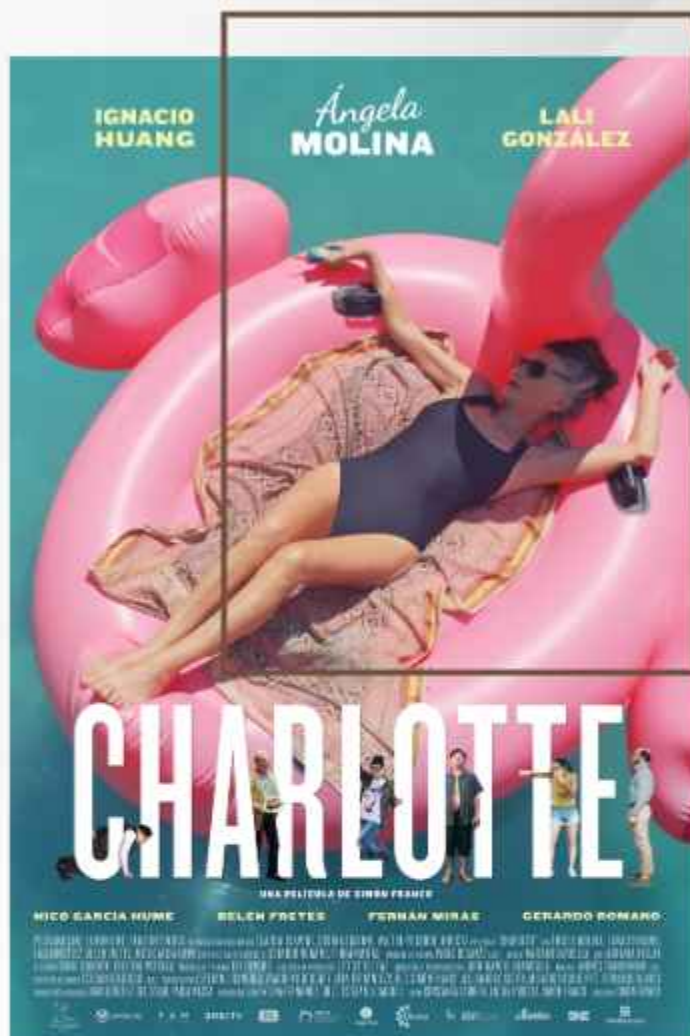
88 minutos.

GÉNERO:

Comedia dramática.

CLASIFICACIÓN:

Recomendada para  
mayores de 12 años.



UNA OLVIDADA ESTRELLA DE CINE SE EMBARCA EN UN VIAJE  
INSÓLITO, EN BUSCA DE ALGO MÁS QUE EL PROTAGÓNICO QUE  
SIENTE QUE LE PERTENECE.

TRAILER:

[HTTPS://WWW.YOUTUBE.COM/WATCH?V=QKUNQ3DOVOI](https://www.youtube.com/watch?v=QKUNQ3DOVOI)

## MANGORÉ: POR AMOR AL ARTE

DIR.: LUIS R. VERA

**Año: 2019**

DURACIÓN:

93 minutos.

GÉNERO:

Biopic/Drama.

CLASIFICACIÓN:

Recomendada para mayores de 12 años.



BIOPIC DEL MÚSICO AGUSTÍN BARRIOS "MANGORE", INFLUYENTE E IMPORTANTE COMPOSITOR Y GUITARRISTA CLÁSICO DE PARAGUAY.

TRAILER:

[HTTPS://WWW.YOUTUBE.COM/WATCH?V=BHXLZ5P3HRC](https://www.youtube.com/watch?v=BHXLZ5P3HRC)



# SOBREVIVE LA MÚSICA

DIR.: LUIS BOGADO

**Año: 2023**

DURACIÓN:

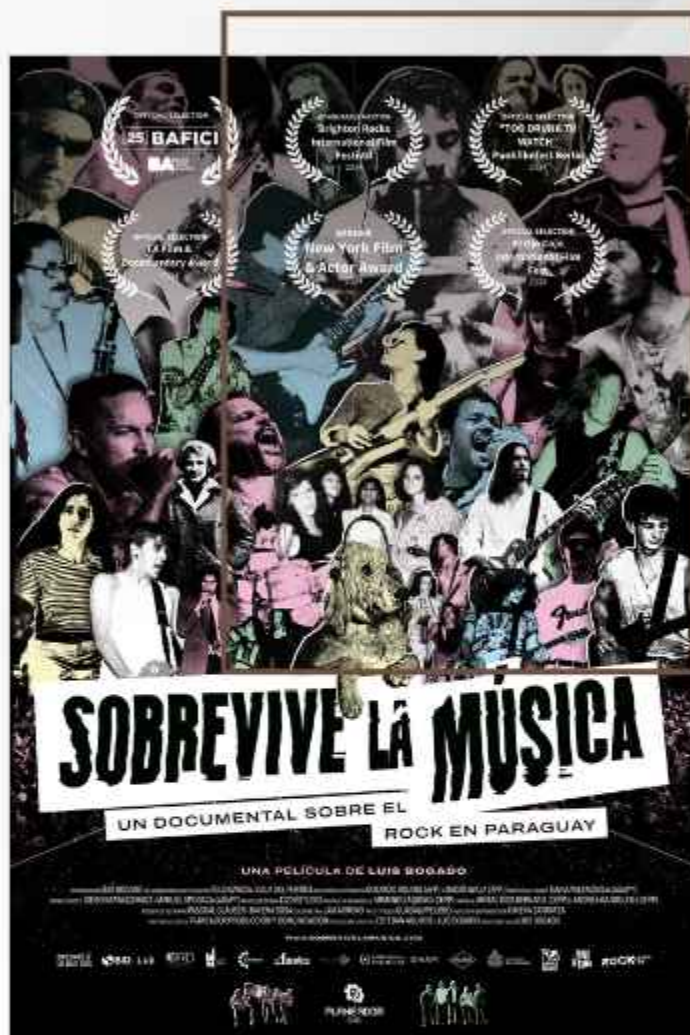
123 minutos.

GÉNERO:

Documental.

CLASIFICACIÓN:

Apta para todo público.



EN PARAGUAY, A MEDIADOS DE LOS 60, SURGEN MÚSICOS QUE SE ABREN CAMINO. ESTAS SIENTAN LAS BASES PARA QUE LAS SIGUIENTES GENERACIONES, EN UNA BÚSQUEDA DE IDENTIDAD, FORJEN LO QUE HOY CONOCEMOS COMO ROCK NACIONAL.

TRAILER:

[HTTPS://WWW.YOUTUBE.COM/WATCH?V=2BXRSSGoTFI](https://www.youtube.com/watch?v=2BXRSSGoTFI)

# APENAS EL SOL

DIR.: ARAMÍ ULLÓN

**Año: 2020**

DURACIÓN:

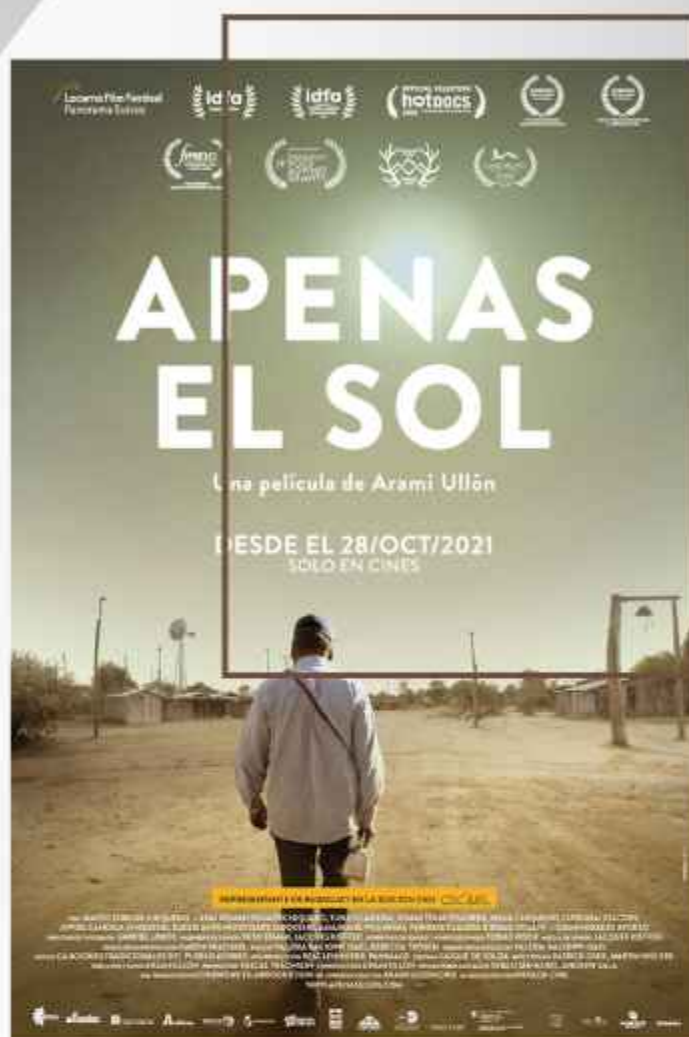
93 minutos.

GÉNERO:

Documental.

CLASIFICACIÓN:

Recomendada para  
mayores de 12 años.



EN UN INTENTO POR PRESERVAR SU CULTURA EN RIESGO DE DESAPARICIÓN Y RECONSTRUIR LA MEMORIA DE SU HOGAR PERDIDO, MATEO SOBODE CHIQUENO ATRAVIESA EL ÁRIDO Y DESOLADO CHACO PARAGUAYO GRABANDO LAS HISTORIAS, CANCIONES Y TESTIMONIOS DE OTROS AYOREO QUE, COMO ÉL, FUERON DESPOJADOS DE LA SELVA, PERDIENDO SU TERRITORIO ANCESTRAL, SUS MEDIOS DE SUBSISTENCIA, SUS CREENCIAS Y SU HOGAR.

TRAILER:

[HTTPS://WWW.YOUTUBE.COM/WATCH?V=B9MNNUWLISE](https://www.youtube.com/watch?v=B9MNNUWLISE)



## PROFESIÓN CINERO

DIR.: HUGO GAMARRA

**Año: 2007**

DURACIÓN:

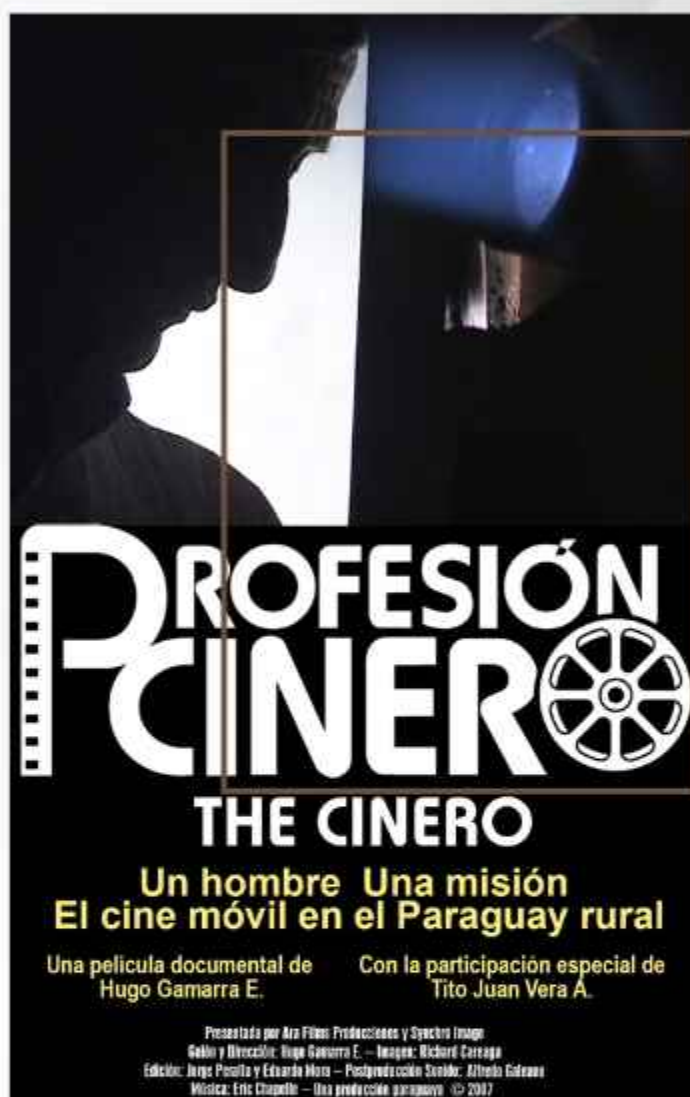
60 minutos.

GÉNERO:

Documental.

CLASIFICACIÓN:

Apta para todo público.



TITO VERA EXPONE SUS VIVENCIAS Y MATERIALES USADOS COMO CINERO ITINERANTE RURAL, ACTIVIDAD A LA QUE SE DEDICÓ CON PROFESIONALISMO Y PASIÓN.

TRAILER:

[HTTPS://WWW.YOUTUBE.COM/WATCH?V=\\_wivFRBQZDQ](https://www.youtube.com/watch?v=_wivFRBQZDQ)

# VISITA DE ESCOLARES PARAGUAYOS A MONTEVIDEO

DIR.: ARMANDO MATOS  
FUENTES

**Año: 1931**

DURACIÓN:

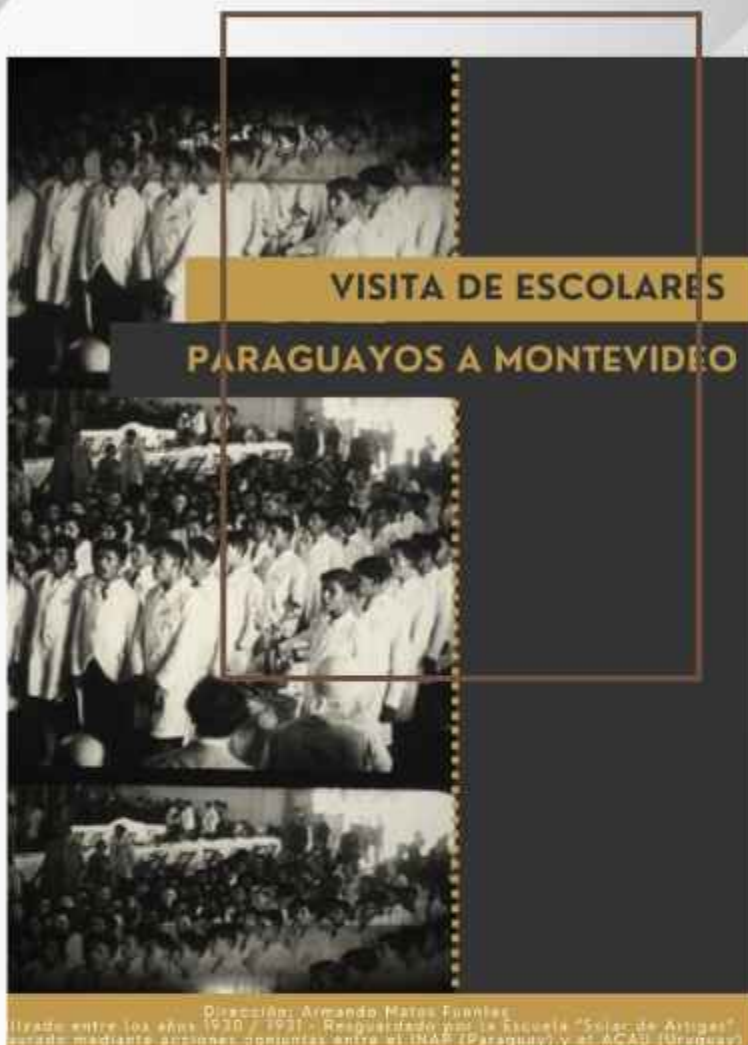
53 minutos.

GÉNERO:

Documental.

CLASIFICACIÓN:

Apta para todo público.



MATERIAL DESCUBIERTO EN LA ESCUELA "SOLAR DE ARTIGAS" DE ASUNCIÓN, PARAGUAY, QUE RELATA LA VISITA DE LOS ESTUDIANTES DE LA CITADA CASA DE ESTUDIOS A MONTEVIDEO, URUGUAY, ENTRE LOS AÑOS 1930 A 1931. RESTAURADA TRAS UN TRABAJO EN CONJUNTO ENTRE EL INAP Y LA AGENCIA DEL CINE Y EL AUDIOVISUAL DEL URUGUAY (ACAU). FORMA PARTE DEL CATÁLOGO PERMANENTE DEL INAP.



 GOBIERNO DEL  
PARAGUAY | INAP | SENATUR

# ENFOQUE TURÍSTICO

VISIT  
**PARAGUAY**





# MANGORÉ: POR AMOR AL ARTE

## Locaciones en Paraguay:

- Asunción:
  - Teatro Municipal Ignacio A. Pane: El teatro más antiguo de Asunción, ícono cultural. Restaurado entre 2004-2005. Capacidad: 700 espectadores.
    - Contacto: (021) 445 169 / (0992) 410 426
    - Web: [www.teatromunicipal.com.py](http://www.teatromunicipal.com.py)
    - Enlace:  
<https://visitparaguay.travel/places/teatro-municipal-ignacio-a-pane>

## Zona del Ferrocarril: Museo con la primera locomotora del Paraguay (1861)

- Contacto: (0992) 387 444 / (0981) 114 030
- Entrada: Gs. 5.000 (estudiantes) / Gs. 20.000 (general)
- Enlace: <https://visitparaguay.travel/places/museo-de-la-estacion-central-del-ferrocarril>
- Jardín Botánico y Zoológico: 250 hectáreas, reserva ecológica, zoológico y casa de Carlos Antonio López.
  - Contacto: 595281389
  - Entrada: G. 4.000 (niños 4-12 años) / G. 11.000 (adultos)
  - Enlace: <https://visitparaguay.travel/places/jardin-botanico-y-zoologico-de-asuncion>
- Puente Remanso: Utilizado para una escena de fiesta.
- San Bernardino: Ciudad veraniega a orillas del Lago Ypacaraí, fundada por inmigrantes alemanes.
  - Centro de Experiencias Turísticas - Casona Büttner: Información turística e historia local. Acceso gratuito.
    - Contacto: +595 981 836595
  - Enlace ciudad: <https://visitparaguay.travel/city/san-bernardino>
  - Guía Turística:  
<https://drive.google.com/file/d/1h1FSzd2TNuQxMZBLRhGenc8jNHvrgPVG/view>
- Areguá: Capital del Departamento Central, conocida por su cerámica y frutilla.
  - Enlace ciudad: <https://visitparaguay.travel/city/aregua>
  - Castillo Carlota Palmerola: Emblemática construcción neogótica, Patrimonio Cultural. Visitas externas con coordinación previa.
    - Contacto: 595291432398
  - Centro Cultural del Lago: Galería de cerámica local y microcine (funciones gratuitas los sábados 17:00).
    - Contacto: 0985 860912
  - Dónde Comer:
    - Restaurante Museo de la Estación: Combina gastronomía y museo con colección de antigüedades. Contacto: +59529132307 / +595982000403

Terracota Restaurante: Café/restaurante en una casona con espacios interiores y al aire libre.  
Contacto: +595983777810



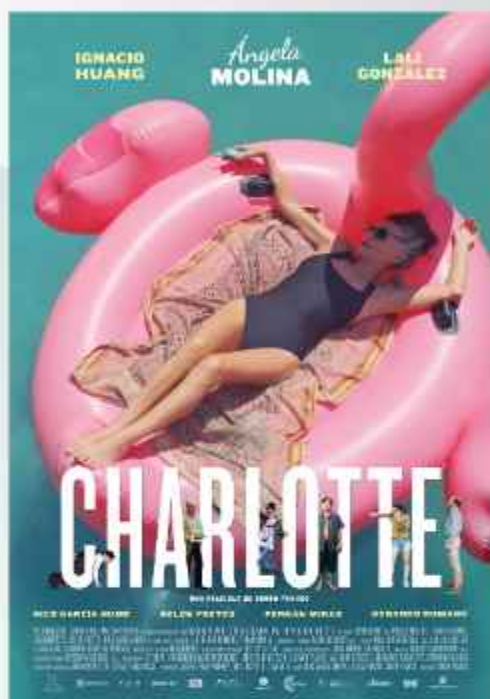


# MANGORÉ: POR AMOR AL ARTE

---

- **Dónde Dormir:**
  - La Candelaria Hotel Boutique: Inspirado en la artesanía local. Contacto: 0982000403
- **Pirayú:** Zona de artesanía (hamacas, Ao Po'i).
  - Enlace ciudad: [Locaciones en Paraguay](#):
- **Asunción:**
  - Teatro Municipal Ignacio A. Pane: El teatro más antiguo de Asunción, icono cultural. Restaurado entre 2004-2005. Capacidad: 700 espectadores.
    - Contacto: (021) 445 169 / (0992) 410 426
    - Web: [www.teatromunicipal.com.py](http://www.teatromunicipal.com.py)
    - Enlace: <https://visitparaguay.travel/places/teatro-municipal-ignacio-a-pane>
  - Zona del Ferrocarril: Museo con la primera locomotora del Paraguay (1861)
  - **Museos:**
    - Campamento Cerro León: Sitio histórico de instrucción militar.
    - Museo de la Estación del Tren: Ferias de artesanos y comidas típicas. Contacto: +595 21 494 110
  - **Dónde Comer:**
    - Eduvigis Restó Bar: Gastronomía inspirada en la historia paraguaya. Contacto: +595981914243
  - **Dónde Dormir:**
    - Posada Los Marinos: Entorno natural rodeado de cerros. Contacto: +595981655928
    - Rancho 7: Cabañas, camping y piscina natural. Contacto: +595981141346
- **Ypacarai:** "Ciudad del Lago", famosa por la guarania y el folklore.
  - Enlace ciudad: [Locaciones en Paraguay](#):
- **Asunción:**
  - Teatro Municipal Ignacio A. Pane: El teatro más antiguo de Asunción, icono cultural. Restaurado entre 2004-2005. Capacidad: 700 espectadores.
    - Contacto: (021) 445 169 / (0992) 410 426
    - Web: [www.teatromunicipal.com.py](http://www.teatromunicipal.com.py)
    - Enlace: <https://visitparaguay.travel/places/teatro-municipal-ignacio-a-pane>
  - Zona del Ferrocarril: Museo con la primera locomotora del Paraguay (1861)
  - Circuito Mariano: Recorrido por sitios religiosos (Iglesia Madre del Buen Consejo, Santuario Tuparendá, etc.).
    - Contacto: +595 21 494 110
    - Web Iglesia: [Locaciones en Paraguay](#):
- **Asunción:**
  - Teatro Municipal Ignacio A. Pane: El teatro más antiguo de Asunción, icono cultural. Restaurado entre 2004-2005. Capacidad: 700 espectadores.
    - Contacto: (021) 445 169 / (0992) 410 426
    - Web: [www.teatromunicipal.com.py](http://www.teatromunicipal.com.py)
    - Enlace: <https://visitparaguay.travel/places/teatro-municipal-ignacio-a-pane>
    - Zona del Ferrocarril: Museo con la primera locomotora del Paraguay (1861)

## CHARLOTTE & SOBREVIVE LA MÚSICA



- Asunción (Escenas urbanas y vida cotidiana):
  - Tour de Terrazas de Asunción: Recorrido por rooftops con gastronomía y vista panorámica. Costo: Gs. 211.000.
  - Reservas: +595 972 439 887 (TACPY)
  - Asu Drink Tour: Visita a cervecerías artesanales. Costo: Gs. 156.000.
  - Reservas: +595 972 439 887 (TACPY)
  - Tour Secretos del Palacio: Recorrido por el Palacio de Gobierno.
  - Agendamientos: (0983) 981212
- San Bernardino: Escenas de descanso y naturaleza. Se menciona el Hotel del Lago.
  - Guía Turística:  
<https://drive.google.com/file/d/1hIFSzd2TNuQxMZBLRhGenc8jNHvrgPVG/view>
  - Represa de Yacyretá: Cruce internacional, paisaje agreste.
  - Información para visitas: Centro de Recepción (0987 210001 / 072 222276) o Asunción (021 759-4160).
  - Web: <https://www.eby.gov.py/turismo-2/>
  - Rutas y Caminos Rurales: Escenas que muestran el paisaje paraguayo.

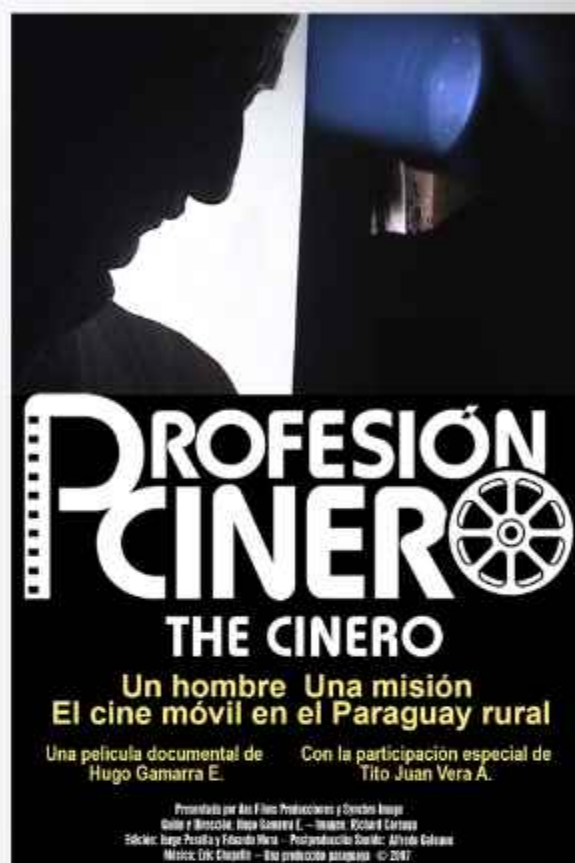


# PROFESIÓN CINERO

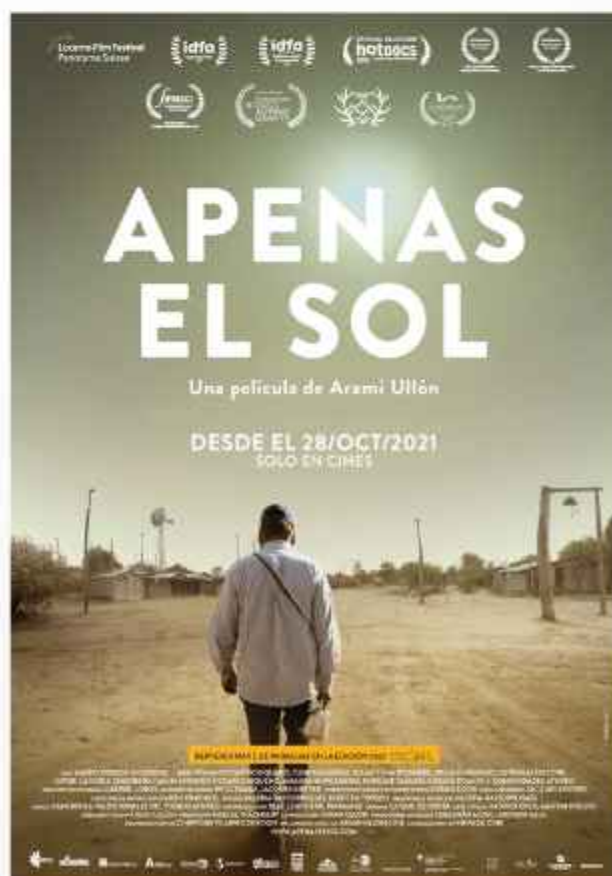
## DEPARTAMENTO CENTRAL

- Descripción General: Región con rica tradición artesanal (cerámica, ñanduti, ao po'i), paisajes del Lago Ypacaraí y patrimonio histórico.
- J. A. Saldivar: Distrito agrícola. Atractivo: Granja Oñondivemi (turismo rural).
- Itá: "Capital de la Cerámica". Atractivos: Feria de la Cerámica, Iglesia de Nuestra Señora de los Milagros, Laguna de Itá, Cerro de Itá.
- Villeta: Ciudad industrial y portuaria. Atractivos: Paseos en canoa, pesca, monumentos históricos.

Itaiguá: Cuna del Ñanduti (Patrimonio Cultural Inmaterial de la Humanidad). Atractivos: Festival Nacional del Ñanduti, Centro Cultural Tejedora del Ñanduti, casco histórico colonial.



## APENAS EL SOL



El potencial no reside en infraestructura turística convencional, sino en la oportunidad de conectarse con una cultura, una historia y un paisaje únicos, presentados en la película

- Cultura Viva Ayoreo: La experiencia central es el encuentro con la cultura Ayoreo. La película muestra a su protagonista, Mateo Sobode Chiqueno, recorriendo comunidades para grabar historias, testimonios y cantos tradicionales en un esfuerzo por preservar su patrimonio cultural-1-3. Este archivo oral vivo es un testimonio único de una cultura que enfrenta el riesgo de desaparición.
- Comunidades Ayoreo como Destino: El documental se filmó en diversas comunidades Ayoreo, lo que las señala como puntos de interés cultural. Algunas de estas comunidades son Campo Loro, Jogasui, Dos de enero, Nueva Esperanza y Tioga, entre otras

